



Creating Smart Factories Together

**MAINTIEN ET ÉVOLUTION D'UNE
APPLICATION DE TÉLÉGESTION EN
AVEVA SYSTEM PLATFORM**

B2C
ENGINEERING
OOO

MAINTIEN ET ÉVOLUTION D'UNE APPLICATION DE TÉLÉGESTION EN AVEVA SYSTEM PLATFORM

Technologies utilisées

AVEVA System Platform 2020 R2 SP1
Communication SCADA/PLC en DNP3

Secteur

Gestion de la
distribution d'eau

Planning du projet

2000 heures par an

■ QUI SOMMES-NOUS ?

B2C Engineering se concentre sur **l'intégration de solutions innovantes et pérennes en prenant** en compte les besoins et les contraintes, notamment financières, de nos clients industriels.

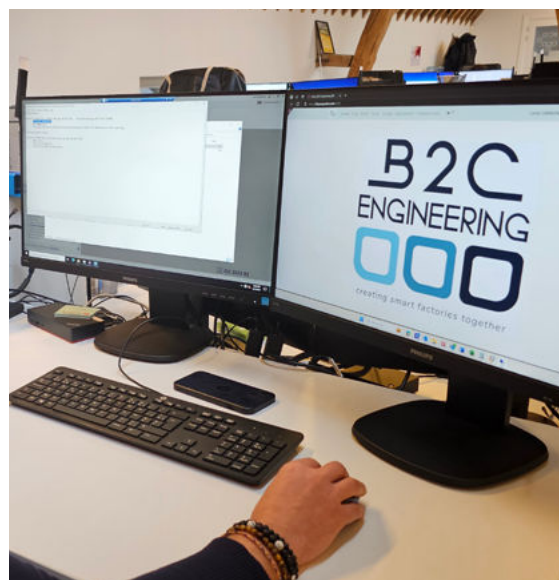
C'est aussi le **développement de solutions de supervision** afin de vous offrir une meilleure maîtrise de vos données.

Nous nous appuyons sur une **expertise renforcée de marques reconnues** : AVEVA, Siemens, Rockwell, Schneider... Nos compétences sont appuyées par l'obtention de certifications et la recherche d'un niveau d'excellence chez nos partenaires.

Que ce soit en dépannage, rénovation, installation d'armoires, ou accompagnement, découvrez nos compétences techniques au travers de projets réalisés par nos équipes belges et françaises.



■ LE PROJET



Notre client assure la distribution et le contrôle de la qualité de l'eau sur l'ensemble du territoire wallon.

Depuis plusieurs années, la gestion des sites : châteaux d'eau, barrages, réservoirs, etc. est ajoutée dans **AVEVA System Platform**. La particularité de ces ajouts se résume dans l'application qui fonctionne sans interruption pour la création et gestion de ces sites.

La **création des vues se fait en temps réel** et toute modification de paramètres, placement du graphique ou communication IO est enregistrée en **base de données**.

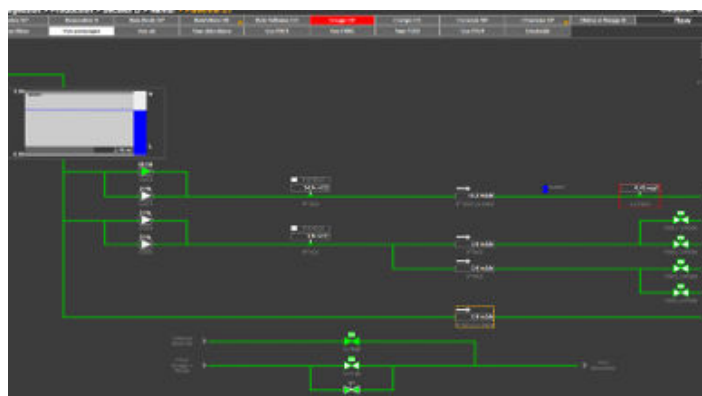
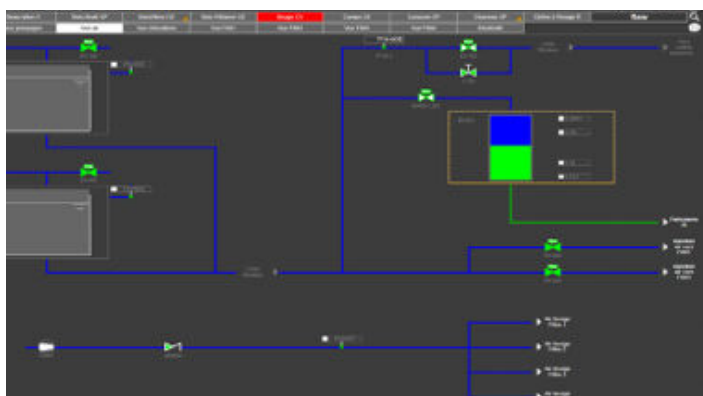
B2C Engineering a été mandaté pour maintenir ce système et faire évoluer l'application de télégestion en y **ajoutant de nouveaux Control Modules, des fonctionnalités supplémentaires** (gestion de la sécurité, OrderBook, vues d'ensemble, etc.) et en **migrant cette application d'InTouch vers OMI**.

MAINTIEN ET ÉVOLUTION D'UNE APPLICATION DE TÉLÉGESTION EN AVEVA SYSTEM PLATFORM

ÉTENDUE DES PRESTATIONS

Pour ce projet, notre équipe a réalisé les missions suivantes :

- Support sur le mécanisme spécifique du client
- Création de nouveaux Control Modules en fonction de l'intégration des nouveaux sites
- Développement de nouvelles fonctionnalités
- Migration de la galaxy Wonderware System Platform 2014 R2 sous InTouch vers AVEVA System Platform 2020 R2 SP1 sous OMI



GAINS POUR LE CLIENT

Après une mise à jour complète de son application de Télégestion, notre client bénéficie dorénavant des technologies récentes AVEVA.

Cette évolution a permis **d'annuler toute obsolescence du système** assurant ainsi la **pérennité de l'application**.

De plus, la nouvelle application permet une **amélioration notable de l'expérience utilisateur (UX)** avec de **nouvelles fonctionnalités disponibles** pour les opérateurs.





Creating Smart Factories Together



CONTACTEZ-NOUS

DIRECTEUR COMMERCIAL

François
VANHAETSDAELE
+32 470 62 14 86
fvan@
b2c-engineering.com

BELGIQUE LUXEMBOURG

Noël
LOIX
+32 497 49 28 43
nloi@
b2c-engineering.com

FRANCE SUISSE

Pierre
WERNER
+33 616 491 169
pwer@
b2c-engineering.com

PRODUITS LOGICIELS

Frédéric
LABEDZKI
+32 499 90 48 36
flab@
b2c-engineering.com