



Creating Smart Factories Together

**RÉNOVATION DE 2 LIGNES DE
FABRICATION DE CÂBLES**

B2C
ENGINEERING
000

RÉNOVATION DE DEUX LIGNES DE FABRICATION DE CÂBLES

Technologies utilisées

PLC Siemens S7-1500
TIA Portal V16

Secteur

Câblerie

Planning du projet

Phase 1 : 2.5 mois (2 personnes)
Phase 2 : 1.5 mois (1 personne)

DESCRIPTION DU PROJET

Notre client, un fabricant de câble industriels, dispose de plusieurs lignes de conditionnement de câbles. Différents types de machines sont utilisés suivant le produit à conditionner et la forme sous laquelle il est conditionné.

Les conditionnements sont réalisés au départ de bobines mères contenant plusieurs kilomètres de câbles. Celles-ci sont transformées en petites bobines sous film plastique, sur touret ou en boîte carton afin

d'être vendues chez les distributeurs spécialisés.

Ces **outils de production sont vieux de plusieurs dizaines d'années** et notre client a choisi de les rénover progressivement afin de pouvoir assurer leur maintenance et leur dépannage.

Notre projet consiste à **remplacer le PLC de deux lignes de conditionnement.**

MACHINE 1

- Remplacement d'un PLC Siemens S5 par un PLC Siemens S7-1500
- Remplacement d'un afficheur à segment par une HMI Siemens KTP400
- Remplacement d'un tacho-generator par un codeur Profinet
- Conservation de l'armoire électrique
- Programmation sous TIA Portal V16 du fonctionnement de la machine comme à l'identique
- Développement des écrans d'alarme et de réglage
- Mise en service et support à la reprise de la production



Avant revamping

RÉNOVATION DE DEUX LIGNES DE FABRICATION DE CÂBLES

Technologies utilisées

PLC Siemens S7-1500
TIA Portal V16

Secteur

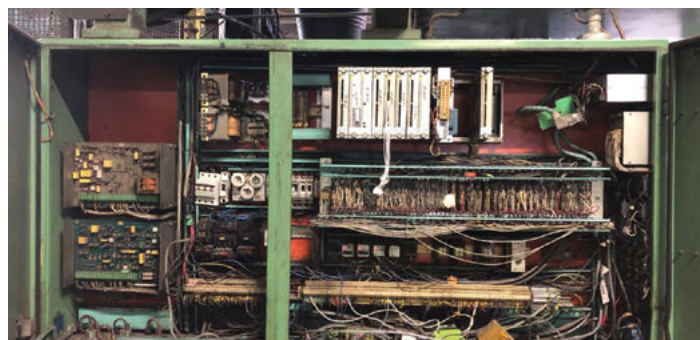
Câblerie

Planning du projet

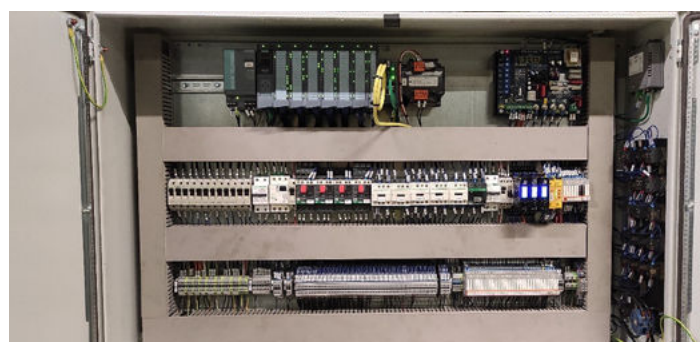
Phase 1 : 2.5 mois (2 personnes)
Phase 2 : 1.5 mois (1 personne)

MACHINE 2

- Fabrication d'une nouvelle armoire électrique
- Repérage du câblage existant et recâblage
- Remplacement de la logique câblée d'époque par un PLC Siemens S7-1500
- Remplacement d'un afficheur à segment par une HMI Siemens KTP400
- Remplacement d'un tacho-generator par un codeur Profinet
- Programmation sous TIA Portal V16 du fonctionnement de la machine comme à l'identique (nouveau programme)
- Développement des écrans d'alarme et de réglage
- Mise en service et support à la reprise de la production



Avant revamping



Après revamping

GAIN POUR LE CLIENT :

L'objectif de la mission est l'amélioration de :

- La **fiabilité** par le remplacement du PLC et des équipements de mesure d'époque
- L'**ergonomie** par l'installation d'un HMI pour le réglage et l'affichage des alarmes
- Du **diagnostic et du dépannage** avec TIA V16
- L'évolutivité avec l'utilisation d'un **PLC de génération actuelle**



Creating Smart Factories Together



CONTACTEZ-NOUS

DIRECTEUR COMMERCIAL

François
VANHAETSDAELE
+32 470 62 14 86
fvan@
b2c-engineering.com

BELGIQUE LUXEMBOURG

Noël
LOIX
+32 497 49 28 43
nloi@
b2c-engineering.com

FRANCE SUISSE

Pierre
WERNER
+33 616 491 169
pwer@
b2c-engineering.com

PRODUITS LOGICIELS

Frédéric
LABEDZKI
+32 499 90 48 36
flab@
b2c-engineering.com